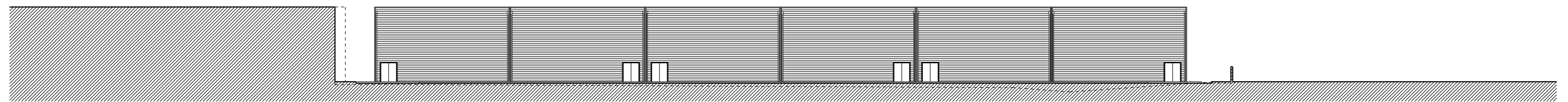
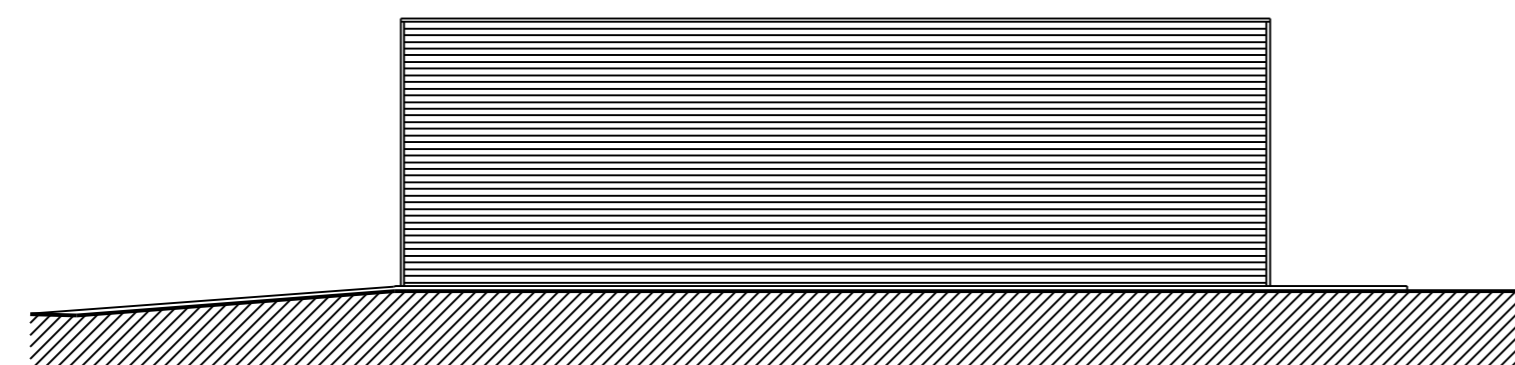


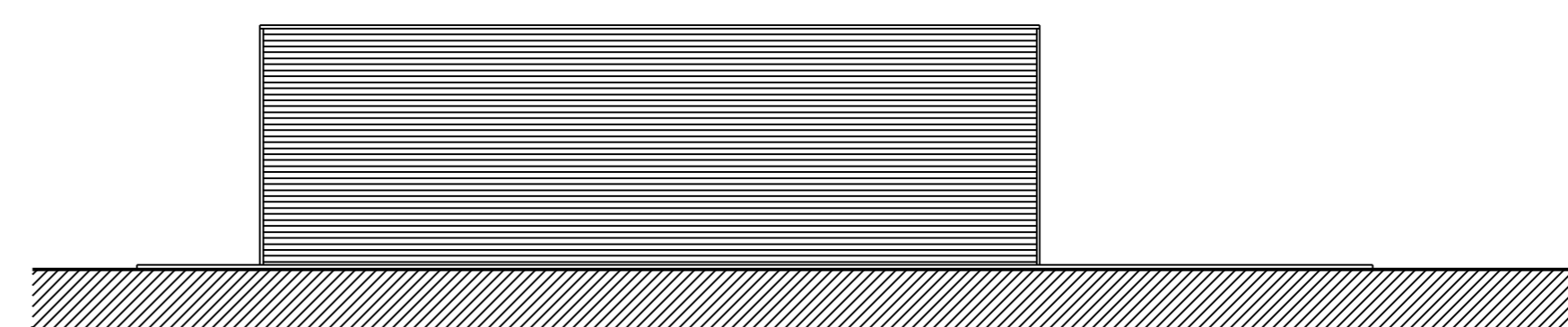
ALÇADO NASCENTE



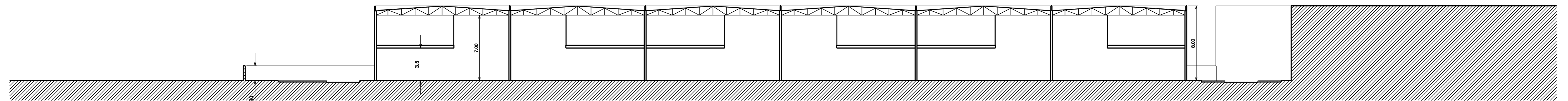
ALÇADO POENTE



ALÇADO NORTE



ALÇADO SUL



CORTE ESQUEMÁTICO LONGITUDINAL

Requerente: Álvaro António Assunção Monteiro Neto	Novembro de 2008	03
Armazém	Rua de Miro, Silvãde - Espinho	
Pedido de Informação Prévia	Substituído por:	
Cortes e Alçados	Substituído por:	
Avelino Nunes - Arquitecto		